



RBH
ACCESS

AxiomVTM

**SISTEMA DE ADMINISTRACION
DE SEGURIDAD EMPRESARIAL**

**Soluciones Empresariales
de Clase Mundial**



**Ganador del Reconocimiento "Best of Show"
2007 CANASA**

Visión Corporativa

A través de décadas de experiencia en los mercados del Control Electrónico de Acceso, los fundadores de RBH han insistido en que

**Innovación,
Calidad,
Integridad,
y Valor**

son las bases de la compañía y sus productos y que las ventajas resultantes de la dedicación a esos principios se traspasan a sus distribuidores y clientes.

Desde 1995 RBH Access Technology se ha dado a conocer por su calidad y diseño innovador.

La fabricación y diseño del producto se lleva a cabo en nuestras oficinas corporativas ubicadas en Brampton, Canadá. RBH mercadea sus productos alrededor del mundo a través de una red internacional de distribuidores de equipos de seguridad e integradores de sistemas. Un reclutamiento selectivo de sus distribuidores, así como un fuerte entrenamiento, garantizan la satisfacción de los clientes.

Los sistemas de RBH han sido instalados en más de 100 países, en múltiples idiomas a lo largo de cinco continentes. El crecimiento de RBH supera ampliamente el promedio de la industria siendo testimonio de la fuerza de su visión.

RBH continúa invirtiendo en investigación y desarrollo para proveer productos que son innovadores y eficientes cumpliendo con la constante demanda del mercado por sistemas de administración de seguridad que sean abiertos, estables y escalables. RBH continuará complementando sus productos excepcionales con soporte de primera categoría y precios competitivos para satisfacer a sus distribuidores así como a los usuarios finales.

AxiomVTM

SISTEMA DE ADMINISTRACION DE SEGURIDAD EMPRESARIAL

Solución de Administración de Seguridad Completa

Reunir diferentes aspectos de seguridad y control puede ser desafiante. AxiomV supera el desafío al combinar control de acceso y monitoreo de alarmas con video, Automatización de Administración de Edificios, Administración y Monitoreo de Activos, Tour de Guardias (Rondines), Administración de Visitantes - y muchas más funciones importantes de seguridad dentro de una elegante y versátil solución de administración de seguridad.

Plataforma Escalable y Expandible

Con el poder de Microsoft SQL Server y el poderoso marco de Microsoft .NET, AxiomV se ha posicionado como vanguardista de la tecnología moderna de seguridad. Como consecuencia de lo anterior es muy fácil agregar nuevas aplicaciones y soluciones.

Sofisticado y Competitivo

La sólida arquitectura altamente personalizable y flexible de la interface provee herramientas poderosas para la administración de seguridad empresarial. El sofisticado y robusto "hardware" facilita la implementación de soluciones flexibles a nivel de micro-instrucciones ("firmware").

El diseño y fabricación en "casa" de AxiomV ofrece longevidad inigualable y asegura a su inversión. No obstante el tamaño de sistema requerido, AxiomV es una solución sofisticada a un costo inigualable.

**Nos mantenemos a prueba del futuro;
ya que constantemente estamos
mejorando nuestros productos:
es, nuestra opinión, un verdadero
sendero en satisfacer las demandas
de nuestros clientes sin sacrificar
nuestra posición en la vanguardia
de la tecnología de seguridad.**

Arquitectura del Sistema

Infraestructura avanzada y Flexible

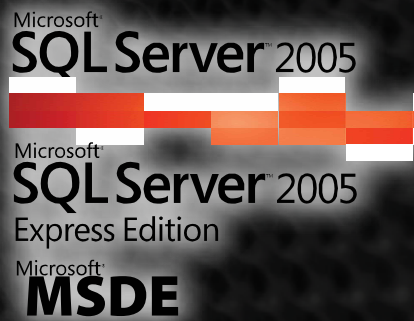
AxiomV está diseñado para proveer una solución de seguridad escalable que toma ventaja sobre la tecnología de la plataforma nativa de Microsoft. El marco .NET está integrado completamente a Windows 2000, XP, Vista y a la familia de productos de Windows Server la cual permite una comunicación segura y escalabilidad a futuro.

Componentes del Servidor Modular

Los componentes individuales del servidor responsable de la interacción entre el Cliente /Servidor, y la comunicación con los controladores en campo, mensajes y otras funciones, son servicios nativos de Windows que inician automáticamente y se mantienen operando aún cuando el operador salga de Windows. Toda la funcionalidad continuará disponible aún en el evento que una o múltiples PC's re-inicializan.

Plataforma Fácilmente Escalable

La base de datos gratuita (MSDE, SQL 2005 o Edición Express) y Microsoft SQL Server 2005 permite múltiples opciones por el tamaño, capacidades y configuraciones del sistema de una sola PC que contiene un cliente y todos los componentes del servidor, a un sistema distribuido con múltiples servidores de comunicación y varias opciones de redundancia, AxiomV es infinitamente flexible, expandible y fácil de mantener.



La arquitectura del sistema avanzado permite a AxiomV crecer desde una pequeña oficina hasta a un sistema empresarial traspasando múltiples zonas de tiempo y operando en múltiples idiomas.

Optimizado para el desempeño del sistema

Para eliminar embotellamientos comunes, nuestros ingenieros han trabajado con nuestros clientes más grandes para maximizar el rendimiento de nuestra DATA, Mensajes, Comunicación y componentes del servidor. Procesar un enorme número de eventos cada segundo AxiomV entrega una sensible, completa y detallada experiencia a los usuarios e integradores.

Integración del Directorio Activo

Interface del usuario multi-idioma concurrente

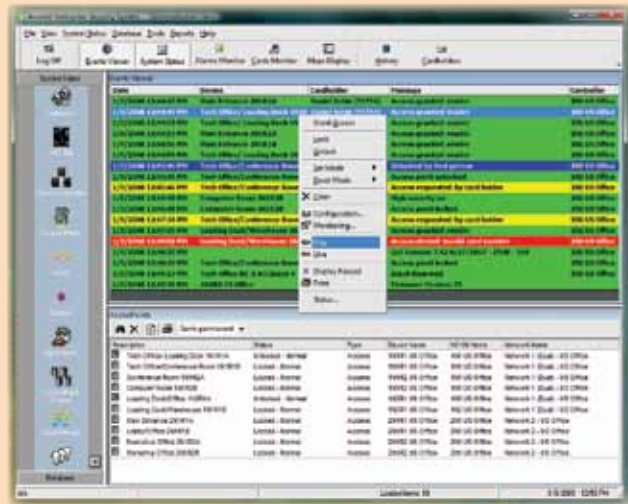
Ayuda en línea, sensible de contexto

Interface Intuitiva y Poderosa de Usuario

Despliegue Interactivo del Status

Vea el status en línea de todos los controladores, dispositivos, puntos de accesos, departamentos/condominios, puntos de alarmas, salidas, etc. Desde abrir una puerta hasta actualizar el "firmware", cada función puede ser accesada aquí. Oprima el botón derecho para acceder a video en vivo o los últimos diez eventos grabados para una continua integración de CCTV. Reportes rápidos y accesibilidad fácil a nuestra pantalla de status interactiva provee una herramienta invaluable en la administración de AxiomV.

A algunos operadores se les puede negar acceso a esta opción, también se puede ser apagado para tener más espacio disponible en la pantalla. En conjunto con el módulo de selección se entrega una poderosa herramienta para controlar a un sistema extremadamente grande.



Observador de Eventos

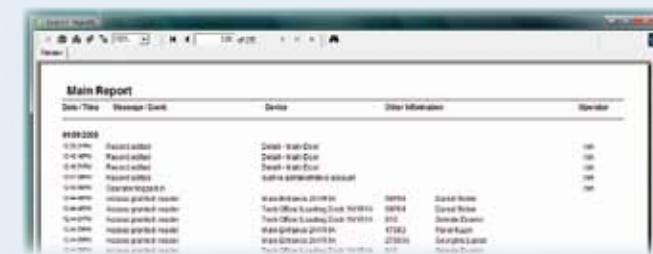
Más que una lista simple de eventos, el Observador de Eventos ofrece todo el control, CCTV y configuración por medio de un conveniente "click en el botón derecho". Al hacer click en el botón derecho sobre el número de tarjeta el operador puede entrar directamente en el record del tarjetahabiente para ser editado, ver video en vivo o video de un evento, otorgar acceso a la puerta en donde el acceso fue negado, editar notificaciones de correo electrónico y reconfigurar puntos de alarma al primer signo de problemas.

No más búsquedas, no más bitácoras manuales, no más tener que salir de la sección de monitoreo y navegar el software en diferentes secciones para modificar un evento. El acceso directo a todas las opciones desde el Observador de Eventos, es donde amabilidad, simplicidad y el poder de AxiomV realmente brilla.



Reportes

AxiomV tiene embebida la capacidad de generar poderosos reportes. Los reportes de la base de datos e historial permiten miles de variaciones, condiciones, presentaciones y clasificaciones. Parte de la funcionalidad permite imprimir, exportar, enviar reportes vía correo electrónico, reproducción de eventos de video así como también exportar reportes en diferentes formatos populares. Genere y guarde sus propios reportes personalizados y programe la generación de reportes rutinarios automáticamente.



Monitoreo de Alarmas - AxiomV permite planificar la designación de cualquier evento para su constante despliegue y reconocimiento del operador. Las prioridades del despliegue pueden ser configuradas por edad del acontecimiento e instrucciones de acción a tomar. Especificar un horario donde el guardia será requerido, escribir o seleccionar un comentario pre-programado antes de borrar el evento.

Congregación Interactiva - Los despliegues de la ubicación presente del tarjetahabiente así como el conteo y listas de la ocupación por área pueden ser fácilmente accesadas. Rápidamente se puede activar o desactivar "anti-passback" en áreas y tarjetahabientes. Configurar la impresión automática de los reportes de evacuación.

Actividad en el Punto de Acceso

Recibir a alguien y saludarlo por su nombre, verificar que la persona autorizada está utilizando su tarjeta, son sólo algunos de los aspectos de esta opción.

La verificación vía pantalla de video puede ser asignada a puertas específicas y simultáneamente desplegar el video en vivo y la fotografía en archivo del tarjetahabiente así como información básica y 5 campos adicionales cada vez que el acceso es intentado. Dar acceso, cerrar/abrir las puertas que están siendo desplegadas, todo es posible por medio de los controles en pantalla. La rápida búsqueda de tarjetahabientes simplifica el entrenamiento de su equipo de trabajo



Mapas Dinámicos e Interactivos

Controlar todos los dispositivos del sistema y ver el status en vivo desde un mapa dinámico con sólo un click en el mouse. La interface amigable vía la función de "arrastrar y soltar" le permite crear sus propios mapas o importar BITMAPS y dibujos de AutoCAD. Posición y ajuste de tamaño de los íconos de cada controlador, puerta, entrada y salida, cámaras y atajos a otros mapas es una funcionalidad estándar. El despliegue automático o manual con un punto en alarma, fortalece el mapeo al tener control directo y completo así como acceso a toda la configuración y sus respectivas funciones, Video integración en línea o por eventos por cada dispositivo. Despliegue de zonas de alarma de productos terceros y controlar otras funciones directamente desde nuestro mapa interactivo por medio de nuestro modulo PC-100.



Monitoreo de Alarmas

Un gran número de puntos de alarma únicos pueden ser monitoreados por un sistema AxiomV. Cada punto puede ser completamente configurado por tipo de anunciación, prioridad, mensajes de acción configurables, salidas ASCII, activación de CCTV y enlaces ejecutables. Mapas gráficos en vivo e instrucciones de alarmas codificadas por colores guía los operadores a una eficiente respuesta a cada alarma...

Reportes a Estación de Monitoreo

Vía IP o por un marcador completamente supervisado, AxiomV envía mensajes de alarma a la estación de monitoreo en formato estándar de SIA.

Accesible desde cualquier parte...

Acceso a toda la configuración, funciones, integración con video en vivo y por evento en monitoreo de eventos, despliegue de status en línea y nuestros mapas dinámicos e interactivos en todas las estaciones de trabajo.

Foto Credencialización

El módulo de foto credencialización está completamente integrado y diseñado para proveer una herramienta poderosa y amigable para crear credenciales personalizadas (por ambos lados) de alta calidad. Múltiples imágenes pueden ser capturadas por cada tarjetahabiente. Dichas imágenes pueden ser impresas en conjunto con códigos de barras, firmas y huellas digitales, textos estáticos así como cualquier campo de datos en el récord del tarjetahabiente.

El creador de plantillas permite la importación de imágenes y trasfondos, posicionamiento y personalización de las imágenes de la tarjeta, texto y campos de datos. Múltiples plantillas pueden ser generadas para diferenciar empleados, departamentos etc. La codificación de tarjetas de Proximidad, tarjetas Inteligentes y tarjetas con Bandas Magnéticas es posible con el equipo apropiado. Utilizando interfaces estándares de MS Windows que permiten el uso de cualquier medio compatible con WIA para la captura de video, firmas e impresoras de múltiples marcas.



- Cámaras IP, USB y cámaras compatibles CONWIA
- Soporta Impresoras Windows
- Tarjetas de ambos lados ("dual sided")
- Múltiples Plantillas

Integración con Biometría

Múltiples marcas de lectoras biométricas son transparentemente integradas con AxiomV. Por ejemplo: Enrollamiento de las huellas dactilares en el módulo del Administrador de Tarjetahabientes en cualquier estación de trabajo sería transmitido a las lectoras apropiadas de biometría de huellas dactilares: no se requieren programas ajenos a AxiomV ni se requiere doble enrollamiento.

Soporta una variedad de tecnologías biométricas: Huellas dactilares, Iris, etc. Utilizando una combinación de conexiones TCP/IP y Wiegand permitiendo la integración virtual con cualquier tecnología biométrica nueva o establecida.



- Lectoras enrolladoras USB
- TCP/IP y Wiegand
- Integración Completa
- Múltiples Tecnologías

Administrador de Tarjetahabientes

La base de datos de AxiomV puede ser programada para una o múltiples credenciales ("Tag" vehicular, tarjeta, Huella, etc.) para acomodar distintas tecnologías de lectoras, técnicas de administración. Cada credencial puede tener un NIP ("PIN") de 1 a 5 dígitos asociados con ella y pueden ser utilizados independientemente, en paralelo o con tarjeta dependiendo de la configuración del punto de acceso.

Conducta Variable – Las credenciales pueden ser designadas como: Normal, Visitante, Supervisor y Contratista o bien puede diseñar su propia opción para especificar el tipo de conducta que será demostrada. Por ejemplo: si se requiere una escolta, omitir anti-passback, y un número de funciones más.

Status – Marcar tarjetas perdidas, robadas y/o suspendidas. Agendar activación/desactivación – Fecha y horario pueden ser programadas para activar una tarjeta inmediatamente o en el futuro (pre-configurar acceso de Contratistas, etc.) Desactivación de la fecha y el horario desactiva la tarjeta aún si la PC es apagada o no está comunicándose con los paneles.



Apertura Prolongada – Obedeciendo los requerimientos ADA, los tarjetahabientes con capacidades diferentes disfrutan de una apertura prolongada cuando utilizan los puntos de acceso controlados por AxiomV.

Permisos de Accesos

AxiomV dispone de múltiples métodos para asignar permisos de accesos .

"Nivel de Acceso" El acceso convencional asigna a puertas particulares durante tiempos particulares y una vez creada puede ser asignada a grandes números de tarjetahabientes. Un cambio en el acceso afectará a todos los tarjetahabientes asignados a ese nivel.

Una manera flexible de reducir el número de niveles de acceso requeridos es nuestra opción de **"Acceso Especial"** permitiéndole crear una lista personalizada de horarios y puertas en adición a o en vez de niveles de acceso "base".

"Niveles de Acceso Múltiples" Le permiten "construir" un conjunto personalizado de permisos desde componentes de "niveles de Accesos" modulares en adición o en cambio de niveles de acceso "base" de cada tarjetahabiente.

Rastreo de tarjetas

Para ayudar a organizaciones en el manejo de actividades sospechosas, ciertas tarjetas pueden ser seleccionadas para disparar notificaciones especiales y secuencias automáticas al ser utilizadas en puertas programadas con la función de rastreo.

Opciones Adicionales

Uso Limitado – Las tarjetas individuales pueden ser programadas para una cantidad de hasta 254 usos, donde ciertas puertas deducirán los usos. Una vez que la tarjeta ha llegado a cero usos, la tarjeta dejará de funcionar. Ciertas tarjetas pueden ser exentas de esta opción.

Vacaciones - Para prevenir el uso de tarjetas no autorizadas durante el periodo que el empleado está de vacaciones sin tener que cambiar su nivel de acceso, status u otras programaciones, dos periodos de suspensión temporal pueden ser configurados para cada tarjetahabiente.

"Stealth" – Ayudando a Gerentes de Seguridad a supervisar y a auditar a su equipo de trabajo, AxiomV permite el uso de credenciales invisibles a los operadores del sistema en horarios programados. La operación bajo el modo "Stealth" no será captada por operadores del sistema, pero todas las transacciones serán grabadas en la base de datos para futuros reportes



"CodeLinks"

AxiomV tiene la habilidad de ejecutar una secuencia automática cuando una tarjeta o PIN específico es utilizado en una lectora particular. Esta opción le sirve a los clientes especialmente en situaciones cuando una sola lectora controla diferentes dispositivos (Cerraduras, zonas de alarma, Etc.) bodegas públicas, fábricas, son sólo algunas de muchas aplicaciones únicas de esta opción.

Funcionalidades del Interface del Tarjetahabiente

Administración de Tarjetas – Las tarjetas y la información de los tarjetahabientes pueden ser copiadas delicada y fácilmente y como resultado se reduce el entrenamiento requerido de los operadores del sistema.

Búsqueda – El tarjetahabientes y su respectiva tarjeta(s) pueden ser fácilmente encontrados vía la herramienta de búsqueda rápida así como la opción de búsqueda avanzada utilizando cada campo de información del tarjetahabiente junto con operadores "Boolean" para búsquedas más complejas.

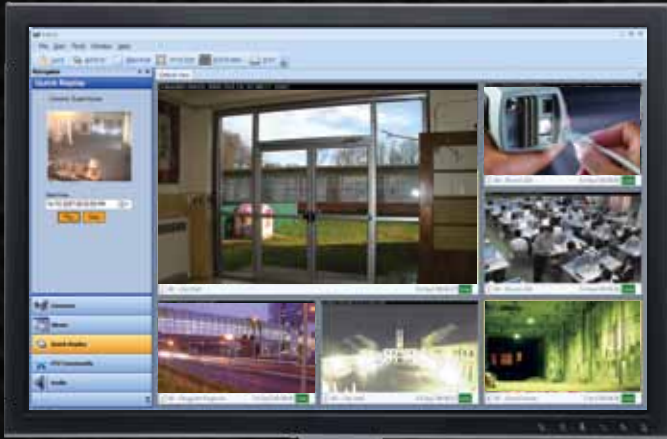
Campos Personalizables – Las funcionalidades del Interface del Tarjetahabiente pueden ser optimizadas agregando "tabs" de información adicional con campos diseños personalizados. Texto, número, fecha y campos personalizados serán agregados a las funciones de búsqueda y configuración de reportes.

Modulo de CCTV



Las sofisticadas capacidades de AxiomV mejoran aún más con una interface de integración de arquitectura abierta, con un gran rango de grabadores de video digitales (DVR'S) y grabadores de video digitales por RED (NVR'S) de fabricantes ajenos a RBH así como el NVR de RBH VIDEO.

El hecho de que múltiples DVR's/ NVR's de distintos fabricantes sean soportados simultáneamente genera una gran flexibilidad y libertad de elegir al fabricante de la marca del DVR/NVR.



- Ver video correspondiente al historial de eventos
- Ver video en tiempo real
- Conexiones TCP/IP
- Integración en Reportes
- Observación de video Pre-evento y Pos-evento
- Múltiples fabricantes soportados
- Control de funciones PTZ en pantalla
- Llamar video/disparar dispositivos programados

Ya sea vía Internet, la red LAN/WAN, el usuario del sistema tiene acceso directo a video en tiempo real, monitoreo de eventos, búsqueda de video basado en el historial de eventos así como funcionalidad de exportación de video. Las tareas configurables enlazan puntos individuales de Accesos y Puntos de Monitoreo con cámaras específicas sobre múltiples DVR's, estos facilitan el despliegue de video pre y post alarma con programación de comandos de preposición para PTZ's. Nuestro sistema cuenta con acceso directo a opciones de DVR desde nuestra Pantalla de status, Eventos, Mapas interactivos y reportes de históricos.



AxiomLinks™

Las secuencias automáticas pueden cambiar el status, programación y valores de todos los puntos controlados (lectoras/puertas, entradas, salidas, y contadores diferenciales) o dispositivos en cualquier lugar del sistema. Cualquier evento del sistema desde cualquier punto de control puede disparar cualquiera de estos vínculos.

También puede ser programado para ser ejecutado en un horario y/o fecha específica con o sin excepción de días feriados. Los vínculos de AxiomV pueden ser ejecutados cuando una tarjeta específica se utiliza en una lectora específica o cuando se ha activado algún código de acción en un teclado directamente después un evento de "acceso aprobado".

Sistemas Grandes tipo Multi-sitios

La arquitectura avanzada de AxiomV permite múltiples conexiones por medio de una conexión directa y/o RED tipo IP entre nuestros servidores de comunicación y paneles en campo (NC's, RC's, etc.). Cada conexión (dominada "RED") puede incluir hasta 240 puertas ("Puntos de accesos") y hasta 4,800 puntos de entrada/salida ya sea cableado o virtual (mapeada por medio el PC-100-3xx) con todas las funciones disponibles aún cuando el servidor de comunicación sea interrumpido.

Los horarios se ajustan en las REDES de los sitios distribuidos geográficamente.

Cientes móviles "delgados" y notificación SMS/Email

Cientes "delgados" y "gordos"

Servicios Web

Cualquier módulo Cliente puede ser usado como enrollador Biométrico
Vínculo de comm. Redundante

Foto ID
Diseño y producción por cualquier cliente

Integración con Terceros productos

Acceso a DVR y NVR Integración sobre cualquier cliente

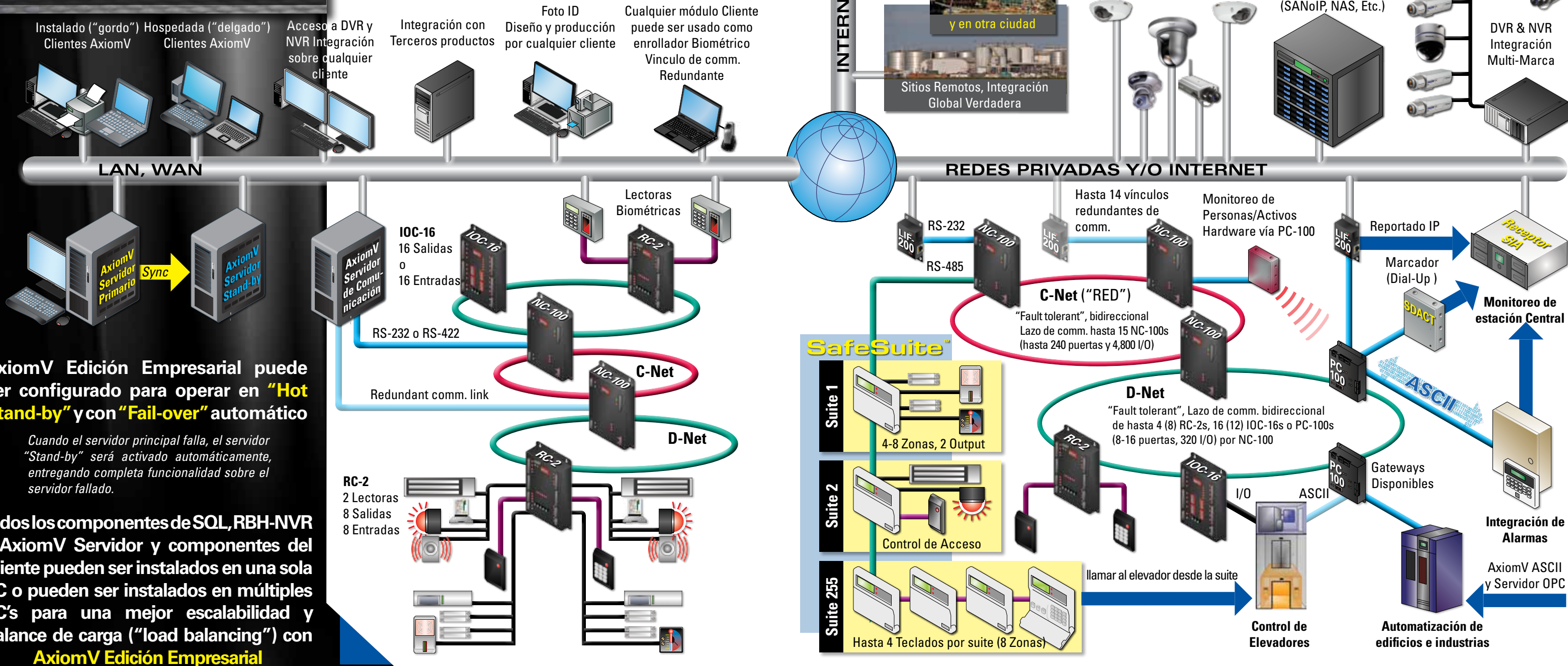
Hospedada ("delgado") Clientes AxiomV

Instalado ("gordo") Clientes AxiomV

Sitios tipo Multi-Compañía y Controlados Localmente

La segregación de base de datos basada en rol del operador facilita la operación de sitios tipo multi-compañía o aquellos que deben de ser controlados localmente. El acceso de operadores de AxiomV (grupos y/o individuos) puede ser restringido aparte de un sistema grande. Esto les prevendrá interferir / interactuar con el monitoreo del sistema fuera de su área de trabajo asignado. Estas restricciones se programan por perfil de usuario:

- "Hardware" – asignación de permiso a nivel de puertas individuales y puntos de alarma
- Tarjetas y Tarjetahabientes – asignación al Operador de acuerdo a la designación de la compañía
- Reporte y Control – únicamente para tarjetas, puertas y otros dispositivos de seguridad asignados
- Niveles de Acceso – se excluye los permisos/horarios de acceso fuera el rol del operador



AxiomV Edición Empresarial puede ser configurado para operar en "Hot Stand-by" y con "Fail-over" automático

Cuando el servidor principal falla, el servidor "Stand-by" será activado automáticamente, entregando completa funcionalidad sobre el servidor fallado.

Todos los componentes de SQL, RBH-NVR y AxiomV Servidor y componentes del Cliente pueden ser instalados en una sola PC o pueden ser instalados en múltiples PC's para una mejor escalabilidad y balance de carga ("load balancing") con AxiomV Edición Empresarial

Control de Acceso

Tecnológica avanzada de control de acceso

Múltiples tecnologías de lectoras – Las lectoras de cualquier tecnología pueden ser utilizadas vía nuestra interface estándar Wiegand. Proximidad (tradicional, iClass o MIFARE), Banda Magnética, Código de Barras, Biometría por sólo nombrar algunas.

Múltiples Formatos de Tarjetas – Hasta 5 diferentes formatos de tarjetas pueden ser utilizados simultáneamente en el mismo punto de acceso (lectora/puerta). Esta opción permite la fácil consolidación de sitios y la fácil transición entre nuevas y antiguas tarjetas (tarjetas tipo “legacy”).

Operación de Lectoras/Teclados – Las lectoras de tarjetas junto con un teclado Wiegand de 8-bits (integrado al lector montado al lado) tarjetas en paralelo o PIN. Tanto el lector como el teclado pueden ser activados individualmente por horario o por comando del sistema para operar como “Tarjeta+PIN”, “Tarjeta Sola” o “Sólo PIN”. PINS únicos de 1 hasta 5 dígitos son disponibles para cada tarjetahabiente.



Esclusa, “Man Trap” o “Air-lock” – Como sea que se llame, la lógica de nuestro controlador puede manejar hasta 120 puertas cada esclusa. La activación es por horario o comanda sin requerir ningún tipo de cableado O equipo adicional.

Operación de doble estado, puerta mantenida abierta – Tanto el aviso como la alarma son programables con anunciación vía la lectora y disparo por evento externo.

Apertura/Cierre del cerradura de la puerta - Automáticamente por horario con la opción de demora de “Primera Persona”

Control de Elevadores

Restringir el acceso a diferentes pisos por horarios, cerrar los elevadores o hacerlos accesibles sin restricción son parte de nuestra solución de control de elevadores. Desde el lector instalado dentro de la cabina del elevador el tarjetahabiente puede activar los botones para acceder a los pisos permitidos y después de seleccionar el piso(s) oprimir el botón de desactivación previniendo acceso a personas no autorizadas a otros pisos. Múltiples tarjetahabientes pueden hacer su selección durante el viaje.

AxiomV puede comunicarse con controles de elevadores vía un interface ASCII (programable) o interface tipo I/O. La arquitectura del sistema hace fácil el agregar visitantes, acceso y funcionalidad a sistemas existentes. Los permisos son fáciles de configurar en la pantalla de “Niveles de Acceso”

- ☐ 26 bit 24-b
- ☒ 26 bit FC
- ☐ 26 bit std
- ☐ 27 bit Mol
- ☐ 28 bit CAS
- ☐ 31 bit sk
- ☐ 32 bit 121
- ☐ 32 bit A-M
- ☐ 32 bit EXI
- ☐ 32 bit HID
- ☐ 32 bit Ind
- ☐ 32 bit Inter
- ☐ 32 bit KT
- ☐ 32 bit nci
- ☐ 33 bit col
- ☐ 34 bit A/W
- ☐ 34 bit nci
- ☐ 34 bit NP
- ☐ 35 bit HID
- ☐ 36 bit ch1
- ☐ 36 bit cis
- ☐ 36 bit HID
- ☐ 36 bit MO
- ☐ 37 bit can
- ☐ 37 bit can
- ☐ 37 bit HID
- ☐ 37 bit HID
- ☐ 37 bit mal
- ☐ 39 bit Kan
- ☒ 39 bit RBH
- ☐ 40 bit GE
- ☐ 40 bit PCS
- ☒ 50 bit RBH
- ☒ 64 bit RBH
- ☐ 66 bit IDE
- ☒ 72 bit W/T
- ☐ Cardkey -
- ☐ Corby 30

Opciones de control avanzadas

Funcionalidad Multi Paso – Controle sus puntos de acceso sin tener que acceder al software de AxiomV. Los tarjetahabientes pueden ser autorizados en puerta por puerta con capacidad de cerrar o abrir puertas con sólo presentar su tarjeta dos veces (huella o PIN) presentar su tarjeta cuatro veces le permitirá activar o desactivar el estado de alta seguridad del sistema.

2 - Pasos Cerrar/Abir Puerta
4 - Pasos Activar/Desactivar el modo de alta seguridad

Regla de Dos Personas – Activada por horario por cada puerta o basada en regla de tarjetahabiente vinculada a “Visitante-Supervisor” o “escorta requerida”.

Anti-Passback - Anti-passback” global y local puede operar en forma “duro” y/o “suave”. Esta funcionalidad también soporta restablecimiento por horario, monitoreo de status en tiempo real así como “anti-passback” con temporizador. El “Anti-passback” puede operar localmente sin un PC dentro una red local de 120 a 240 puertas o global a través un PC.

Seguimiento de Código – Cuando no se puede restringir el acceso de un tarjetahabiente, pero tiene que tomar medidas cuando dicho tarjetahabiente pasa por puertas designadas, una variedad de funciones pueden ser activadas para grabar o prevenir robos o bien para activar secuencias de automatización especial.

Modo de Alta Seguridad - Suspenda y reinstale dinámicamente los privilegios de acceso de un tarjetahabiente mientras se mantiene el acceso para tarjetahabiente con autorización especializada. Este modo se puede activar y/o suspender por medio de la funcionalidad de “2-pasos”, enlaces del sistema o por medio de un operador desde cualquier estación de trabajo.

• Respuesta de amenaza Multi- Nivel
• Activación Automática o Manual
• Fácil de Configurar

Invalidación Automática – Manejar un gran número de empleados especialmente cuando se tiene una alta rotación de empleados puede ser complicado. AxiomV es capaz de invalidar (desactivar) tarjetas que no están siendo utilizadas dentro de un número de días predeterminado. Existe la posibilidad de excluir ciertas tarjetas para que no sean afectadas por esta opción, de esta manera su equipo de ventas externo podrá utilizar sus tarjetas sin importar que tan seguido visiten su oficina.

Y mucho, mucho más – Existen más aspectos en la operación del control de acceso que sepueden activar o ajustar automática o manualmente la operación de puertas asegurando que el sistema opera tal y como lo requiere el cliente.

Funcionalidades Adicionales

Importación automática de tarjetas - El configurador facilita la sincronización automática y continua con el personal de terceras empresas, residentes y otros sistemas de administración. Los tarjetahabientes y las tarjetas pueden ser agregadas, actualizadas y borradas automáticamente. Bases de datos de SQL Server y MS Access pueden ser accesados como archivos de texto en horarios predeterminados y los cambios (en caso de alguno) pueden ser descargados a los paneles inmediatamente. La fuente de archivos de texto puede ser borrado automáticamente una vez que la importación es realizada.

Duplicador Universal - Programar y re-configurar cientos o miles de puertas, miles de entradas y salidas, cientos de miles de tarjetahabientes no tiene que ser un proceso tedioso. Nuestro Duplicador Universal hace posible copiar campos seleccionados de la fuente seleccionada a los destinos seleccionados para todo tipo de datos y muchas otras configuraciones y programaciones disponibles en el sistema.

- **Niveles de acceso Intuitivos con permisos de elevador**
- **Accesos para “equipos de trabajo” a lectoras de accesos en adición a niveles de acceso.**
- **Áreas de congregación y “anti-passback” con disparos de reportes en impresión y restablecimiento programados.**
- **Configuración intuitiva del “hardware” tipo árbol**
- **Agrupamiento de dispositivos para controles múltiples de dispositivos.**
- **Días Festivos – Días múltiples en dos categorías**
- **Dieciséis periodos de horarios ajustables**
- **Menú de herramientas e interface del usuario ajustable por operador**



Respaldo Automático - Mantener información segura evita dolores de cabeza en caso de falla del hardware y otros momentos “ups”. Nuestro configurador le ayudará a especificar donde le gustaría guardar su respaldo (disco local o removible, Red, NAS, etc.) que datos serán respaldados y cuando se efectúa el respaldo. Múltiples copias de respaldo pueden ser guardadas, con versiones previas borradas automáticamente para preservar espacio. El respaldo puede ser también activado manualmente antes de cualquier cambio sea implementado.



Puertos de Mensajes - Mensajes personalizados en ASCII incluyendo texto estático e información de eventos puede ser transmitidos vía puertos serial, TCP/IP y correo electrónico. Cada evento en cada punto de “hardware” y eventos adicional de disparo puede iniciar la transmisión por medio del puerto apropiado en horarios programados. Por ejemplo en horas hábiles la información puede ser enviada vía correo electrónico, mientras en horas no hábiles la información puede ser enviada vía SMS a un teléfono móvil. Esta opción hace posible la integración con cualquier software y hardware virtualmente capaz de comunicarse vía ASCII o Correo Electrónico.

Administración de Visitantes - Registro rápido de entrada y salida con múltiples opciones

- Entregar tarjetas y monitorearlas
- Registrar equipo y entregar recibo
- Crear e imprimir credenciales/ identificaciones con foto y más

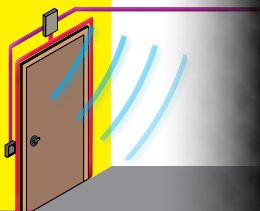
- **Hasta 256 pisos por ascensor**
- **Grupos de Pisos facilitar el configuración de acceso.**
- **Controlar grupos de elevadores o elevadores individuales**

Monitoreo de Activos



Para prevenir robos de los activos de su organización o mantener la ubicación exacta de los activos dentro de su sitio, nuestro sistema integrado de monitoreo de activos está diseñado a ayudar a prevenir que personas salgan con equipo que no están autorizados a remover del sitio o moverlos a otra parte del sitio. AxiomV asocia los activos con sus dueños y con fotos de ambos de los activos protegidos y personal con autorización para remover/ portar los mismos.

El Sistema de Monitoreo de activos opera al detectar la etiqueta ("tag") asociada con el activo requiriendo el uso de tarjeta u otra credencial de seguridad para autorizar la salida del activo. Si el dueño no corresponde al activo, el sistema puede notificar a las autoridades de la acción intentada y si es necesario el sistema puede bloquear las puertas asociadas para prevenir el robo o movimiento del activo protegido.



El lector de activos de largo alcance comparte el mismo cable Wiegand del lector normal de tarjetahabiente. Este facilita la selección de la marca de lector de control de activo así como adicionar fácilmente un sistema de control de activos a un sistema ya instalado.

- La pantalla interactiva demuestra la ubicación con indicador de señal
- Capacidad de monitoreo de activos durante traslados
- Notificación vía correo electrónico y otras funciones integradas

La función de Monitoreo de activos puede ser fácilmente agregada a cualquier punto de acceso controlado por el Sistema de Seguridad AxiomV sin la necesidad de agregar paneles y controladores adicionales. Además la integración de video está disponible para una verificación visible y acceder al historia de los eventos registrados.

Ubicación de Activos y Personal

Fácil de localizar y monitorear el movimiento de activos móviles o personal dentro del sitio sin estaciones de puertas controladas.

- La pantalla interactiva demuestra la ubicación con indicador de señal
- Capacidad de monitoreo de activos durante traslados
- Notificación vía correo electrónico y otras funciones integradas

Rondines de Guardias Interactivo

En instalaciones pequeñas o grandes no existe sustituto para una inspección personal de los puntos de acceso y áreas protegidas. Con frecuencia se requiere la presencia de un guardia de seguridad para establecer si la operación en un área particular estaría fuera la normatividad. Para asegurar que estas inspecciones están siendo realizadas a tiempo y orden apropiado se requiere un sistema de Rondines de Guardias Interactivo.



- Operación en Tiempo Real
- Despliegue de progreso en vivo
- Utiliza lectoras existentes en puntos de acceso
- Inicia rondines manualmente o horario

Los puntos de acceso pueden ser programados en secuencia al ser visitados por el guardia de seguridad. El rondín puede ser iniciado manual o automáticamente por un horario predefinido y especificará los tiempos en que los puntos debe de ser visitados. Como en todas las áreas de la vida existen demoras, por lo cual tenemos un tiempo de gracia programable diseñado para este fin. Sin embargo si el guardia se demora más allá de lo razonable o llega demasiado temprano, es posible que esté tomando un atajo o desviándose de su ruta, una alarma será desplegada y grabada.

Por ejemplo "El Rondín de Rutina" iniciará a las 10PM en la oficina de seguridad, el guardia tiene que llegar a la puerta principal en 10min dentro del rondín, a la puerta trasera en 25min, a la zona de carga en 40min etc.

Integración con AxiomLinks™ - Las secuencias y comandos programables de automatización pueden ser ejecutadas automáticamente cuando el guardia llega a la estación temprano, tarde o a tiempo.

Pantalla de estatus del rondín de guardias - Despliega si el rondín ha iniciado, y a su vez cuando y que guardia ha llegado a un determinado punto de acceso.

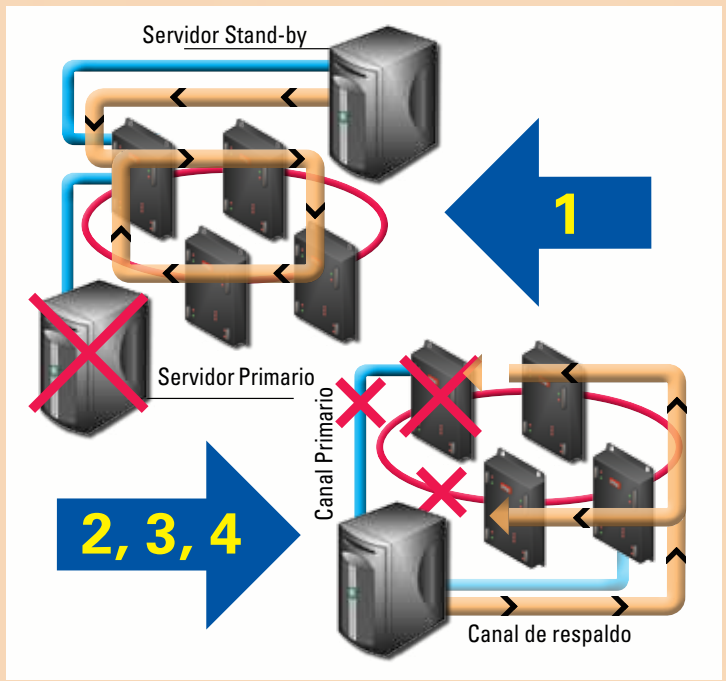
Integración con CCTV - Video en vivo de una cámara asociada con algún punto de acceso puede ser desplegado cuando el guardia llega a ese punto ,cuando el rondín este progreso. Esto permite verificación visual y grabación.

Grupos de Guardias - Para extra flexibilidad, varios guardias pueden ser asignados a un grupo de guardias a conducir rondines juntos o por separado. Cualquier guardia perteneciendo a este grupo puede avanzar el tour al presentar su identificación

Alta Disponibilidad

Comunicación de Alta Disponibilidad vía 4 capas de redundancia, está disponible en la edición Empresarial del Sistema de Seguridad de AxiomV™.

- Conectividad Multi-Canal, Hardware con noción de amenaza
- Proceso Distribuido, Cableado Redundante
- "Hot Stand-By" sincronizado con "Fail Over" automática



AxiomV™ Edición Empresarial está construido sobre una arquitectura multiservidor, donde los servidores discretos son implementados a través de la red corporativa con opciones "Hot stand-by" y "Fail-over" automática. En caso de que uno de los servidores de comunicación se salga de línea, existe un servidor completamente sincronizado y actualizado en "stand-by" listo para tomar control.

Cada servidor de comunicación maneja múltiples redes de NC-100s vía una gran variedad de tecnologías de comunicación. Cada una de estas redes de NC's puede tener múltiples conexiones al servidor de comunicación. Nuestra arquitectura extraordinaria permite a estos canales de respaldo conectarse a ambos NC's "Maestro" y "Esclavo" constituyendo una red. De esta manera la pérdida de un canal de comunicación es sostenible en la falla de uno a mas controladores de del RED. Controladores "El Esclavo" asume el rol de "El Maestro" hasta que el respaldo del canal de comunicación se activa.

El D-NET conecta entre 4 a 8 controladores de Lectoras RC-2 y hasta 16 Controladores I/O IOC-16 al NC-100. El circuito RS-485 corre en un lazo de comunicación bidireccional "Clase A" a 38.4 Kbps sobre un par de cables de cobre trenzados y blindados. Cada RC-2 y IOC-16 actúa como amplificador y repetidor, combinando 3,000' de distancia entre cada dispositivo a un lazo de 15,000'. Debido a su naturaleza bidireccional, D-NET puede soportar el sabotaje de un cable y falla de un dispositivo.

El C-NET conecta hasta 15 NC-100s creando una red de NC's. Basado en paquetes ARCNET, supervisado y auto ajustable, C-NET corre en un lazo de comunicación bidireccional "Clase A" a 2.5 Mbps sobre un par cables de cobre trenzados y blindados. Cada NC-100 actúa como amplificador y repetidor, combinando 2,000' de distancia entre cada NC's a un lazo de 12,000'. Debido a su naturaleza bidireccional, C-NET puede soportar el sabotaje de un cable y falla de un NC-100.

SafeSuite™

Sistema de seguridad Completa para condominios y Habitaciones de Hoteles de AxiomVs

Los teclados elegantes sirven como **sistemas de alarma y control de acceso, centro de mensajes y "Gateway" de automatización de edificios**. Con operación local, monitoreo y control desde una oficina de administración, "SafeSuite" utiliza la infraestructura existente de AxiomV para ofrecer una solución amigable de alto costo - beneficio para un sistema integrado de seguridad residencial. Un historial completo de auditoría y despliegue de status en vivo facilita una plataforma dinámica y segura para las compañías de administración de bienes raíces y hoteles y al mismo tiempo enriqueciendo la experiencia de los residentes y huéspedes



CONTROL REMOTO Y ACTUALIZACIONES DE CODIGOS

MONITOREO DE ALARMAS LOCALES Y EN UN ESTACION CENTRAL

MESAGES DE TEXTO

AUTOMATIZACIÓN Y CONTROL DE EDIFICIOS Y ELEVADORES

Opciones:

- Monitoreo remoto de habitaciones individuales, Generación de Ingresos
- Notificación a la habitación cuando los familiares entren al edificio vía estacionamiento o puerta principal.
- Inalámbrico (detector de movimiento de mascotas etc.)

Lectoras Soportadas	1 (Cualquier Tecnología, Interface Wiegand)
Entradas Programables	4 (8 por Suite)
Salidas Programables	2 (salidas de voltaje)
Comunicaciones	RS-485; 38,4 Kb/s, Supervisado; 255 Suites/NC-100
Poder	50 mA (200 mA max) @ 12 VDC
Dimensiones	6.625"W x 4.5"H x 1.25"D (15.9 x 11.4 x 3.2 cm)

AxiomVTM Hardware

Nuestros controladores y dispositivos comparten un diseño común en ser Flexibles, actualizables vía “Flash”, con LED’s para diagnóstico visual, conectores removibles, empaquetado en gabinete fuerte. Nuestra dedicación a la calidad e innovación es claramente demostrada en nuestros productos innovadores de alta confiabilidad



En combinación con el interface de software ASCII y el servidor OPC, nuestro “hardware” ASCII “Gateway” PC-100 (ganador de reconocimientos) hace que nuestra oferta de productos sea aún más relevante en los mercados de administración de edificios, seguridad y control industrial

NC-100 Controlador de RED



NC-100 Controlador Network se encuentra en el centro de la familia productos de nuestro sistema de control de acceso. La extremadamente rápida y optimizada arquitectura de 32-bits permite al sistema tomar decisiones y comunicaciones rápidas. La arquitectura distribuida permite funcionalidad completa de los NC-100’s conectada por medio del C-Net aún cuando la conexión al “host” sea perdida. El NC-100 controla a los controladores de lectoras y I/O y otros dispositivos compatibles. Toda la información requerida para la operación está guardada en la memoria del NC-100 y es aumentada por calendario y el reloj embebido.

NC-100 es construido para proveer máxima flexibilidad sin comprometer la confiabilidad, la seguridad, practicidad, y costo. El diseño modular permite máxima versatilidad para ajustar soluciones de control de acceso y sistemas de administración de seguridad para cualquier sitio sin importar el tamaño en una forma seguro y confiable..

NC-100 Procesador/Memoria	Procesador 32-bit / 256K, 1MB. 3MB hasta 16 MB	
NC-100 Capacidad de Memoria	Tarjetahabientes 7,700 - 500,000 / Registro de eventos 4,400 - 500,000 (Dependiendo en la memoria instalada)	
Reloj de Tiempo Real Embebido	Controlador también incluye circuito “Watchdog” y batería para respaldar la memoria	
Comunicación “Host”	RS-232, RS-422 4-cables, TCP/IP vía LIF-200 (1.2-38,4 Kb/s supervisado completamente) con status LED’s	
Controladores por C-Net	15 NC-100s vía C-Net	
Comunicación entre Controladores	C-NET (Bi-Direccional; Clase A; RS-485; ARCNET 156 Kb/s - 2.63 Mb/s auto-ajustable)	
Tipo de circuito	Anillo (protección de corto circuito o circuito abierta), 2 puertos D-Net / Panel (completamente supervisado) LED’s	
Requerimientos de cable	Blindado, par trenzado, 20 - 22 AWG; 2,500ft (750m) entre dispositivos, 10,000ft (3,050m) total	
Dispositivos soportados por NC-100	4 (8*) de RC-2s y 16 (12*) de IOC-16s o PC-100s; 255 teclados de SafeSuite vía D-Net	
Comunicación de Dispositivos	D-NET (Bi-Direccional; Clase A; RS-485; 38,4 Kb/s)	
Tipo de circuito	Anillo (protección de corto circuito o circuito abierto), 2 puertos D-Net / Panel (completamente supervisado) LED’s	
Requerimientos de cable	Blindado, par trenzado, 20 - 22 AWG; 3,000 ft (900 m) entre dispositivos, 15,000ft (4,550m) total	
Energía : Consumo de corriente	220 mA max (controlador con 256K memoria)	100 mA max
Requerimientos de energía	9-14 VDC (Preferible desde el más cercano RC-2 o IOC-16)	
Dimensiones	9.75” H x 6.875” W x 3.25” D (25 x18 x 10 cm)	4.75” H x 6.25” W x 2.0” D (12 x 16 x 5 cm)
Condiciones Ambientales	Temperatura: 0 a 70°C (35 -150°F); Humedad: 20 a 80% RH (sin-condensación)	
PC-100 Comunicaciones	A dispositivos terceros RS-232 y RS-485 (300 b/s - 2 Mb/s, programado en fábrica), TCP/IP vía LIF-200	
Formatos Soportados	RBH Estándar, formatos personalizados actualizados por medio de memoria “flash”	



terceros para registros, despliegue de gráficas y disparos automáticos de secuencias. También hace posible el control de sistemas terceros al mandar comando codificados en ASCII.

PC-100 ASCII “Gateway” Universal

RC-2 Controlador de lector de 2-Puertas



El RC-2 está diseñado para proveer conexiones de lectoras, entradas y salida para dos puntos de acceso (Puertas), controlado por un NC-100 vía un enlace seguro y redundante de D-Net. El RC-2 es uno de los controladores más poderosos y confiables en la industria, con una multitud de opciones incorporadas que únicamente se encuentran en sistemas personalizados y costosos. El RC-2 soporta una gran variedad de tecnología de lectoras vía interface Wiegand (MIFARE, iClass, RFID, código de barras, banda magnética, huella digital, Iris, Etc.).

Actualmente soporta hasta 5 formatos de tarjetas por lectora simultáneamente con tarjetas de 5 a 12 dígitos, contiene múltiples fuentes de poder supervisadas, I/O programables y un conjunto de funcionalidades adicionales que hace que RC-2 se sobre sale en el mercado tan competido de hoy.

Lectoras Soportadas	2 cada una con 5 formatos de tarjetas concurrentes	Ninguna
Controles Audio/Visuales	Rojo y Verde LED, control audible	
Supervisión de Lectora	Monitoreo de sabotaje de lectora	
Requerimientos de cable	Blindado, trenzado 6 o 8 conductores, 20 - 22 AWG; Max 500 ft (150 m) @ 20 AWG	
Entradas Programables	8 -con estatus LED	Hasta 16 (Seleccionables en el campo) con estatus LED
Tipo de Circuitos	N.O. or N.C with no supervision, single EOL or dual EOL supervision (1K EOL)	
Entradas Dedicadas	1 – Entrada de Alarma de fuego con estatus LED; 1 – Gabinete con entrada saboteo	
Requerimientos de Cable	2 conductores, 20-22 AWG; Max 1000 ft (300 m)	
Salidas Programables	8 (4 relés + 4 salidas de voltaje) con estatus LEDs	Hasta 16 relés (Seleccionables en el campo) con estatus LEDs
Relés	Forma C, SPDT, 2 A @ 30 VDC, contactos secos; Falla abierto / Falla Cerrado programable	
Salida de Voltaje	Drivers electrónicos de colectores abiertos, (12 VDC @ 100 mA Max)	
Comunicaciones	D-NET (Bi-Direccional; Clase A; RS-485; 38,4 Kb/s)	
Tipo de Circuitos	Anillo (protección de corto circuito o circuito abierto), 2 puertos D-Net / Panel (completamente supervisado) LED’s	
Requerimientos de Cable	Blindado, par trenzado, 20 - 22 AWG; 3,000 ft (900 m) entre dispositivos, 15,000ft (4,550m) total	
Energía : Consumo de corriente	400 mA max (controlador)	500 mA max (controlador con relés energizados)
Energía de Salida de Lectora	1 A @ 5 or 12 VDC Fusible; Supervisado con LED	Ninguno
Energía de salida Auxiliar	1 A @ 12 VDC; Fusible; Supervisado Digital con indicador de estatus LED	
Requerimientos de energía AC	16.5 VAC 40VA transformador; 3A Fusible con bajo/alto estatus LEDs; Funcionando LED	
Circuito Cargador de Batería	13.8 VDC; 3A Fusible con estatus LED; cargador de prueba dinámico digital; Protección de descarga	
Batería de Respaldo	12 VDC, 7 AH Batería de acido de plomo o célula de gel recargable	
Trabe de Circuito de Energía	RC-2 únicamente: Entrada 16-18 VAC 40-80VA transformador; salida 12-24 VDC, 3A Fusible con estatus LED	
Dimensiones	9.75” H x 6.875” W x 3.25” D (25 x18 x 10 cm)	
Condiciones Ambientales	Temperatura: 0 a 70°C (35 -150°F); Humedad: 20 a 80% RH (sin-condensación)	



LIF-200 TCP/IP LAN Gateway es una forma viable para conectar NC-100’s y otros dispositivos de RBH a un “HOST” u otro “hardware” vía Internet o por un LAN/WAN. La confiable y probada arquitectura en el campo facilita su amigable configuración y uso. Se incluye una aplicación de auto descubrimiento y la configuración es fácilmente ejecutada vía un internet browser.

LIF-200 “Gateway” de RED Universal TCP/IP

IOC-16 Input Output Controlador



El IOC-16 está diseñado para proveer un gran número de entradas y salidas y para ser monitoreadas y controladas por un NC-100, hasta 16 IOC’s pueden ser conectados a un NC.

El diseño flexible permite al instalador seleccionar entre entradas completamente programables y supervisadas o programar un relé de salida tipo contacto seco en forma C

por cada de los 16 puntos disponibles. Perfecto para controlar elevadores, monitorear grandes números de entradas y controlar salidas especialmente con nuestra lógica de “Puerta Virtual” entregando una respuesta de relámpago.

Lectoras Soportadas	2 cada una con 5 formatos de tarjetas concurrentes	Ninguna
Controles Audio/Visuales	Rojo y Verde LED, control audible	
Supervisión de Lectora	Monitoreo de sabotaje de lectora	
Requerimientos de cable	Blindado, trenzado 6 o 8 conductores, 20 - 22 AWG; Max 500 ft (150 m) @ 20 AWG	
Entradas Programables	8 -con estatus LED	Hasta 16 (Seleccionables en el campo) con estatus LED
Tipo de Circuitos	N.O. or N.C with no supervision, single EOL or dual EOL supervision (1K EOL)	
Entradas Dedicadas	1 – Entrada de Alarma de fuego con estatus LED; 1 – Gabinete con entrada saboteo	
Requerimientos de Cable	2 conductores, 20-22 AWG; Max 1000 ft (300 m)	
Salidas Programables	8 (4 relés + 4 salidas de voltaje) con estatus LEDs	Hasta 16 relés (Seleccionables en el campo) con estatus LEDs
Relés	Forma C, SPDT, 2 A @ 30 VDC, contactos secos; Falla abierto / Falla Cerrado programable	
Salida de Voltaje	Drivers electrónicos de colectores abiertos, (12 VDC @ 100 mA Max)	
Comunicaciones	D-NET (Bi-Direccional; Clase A; RS-485; 38,4 Kb/s)	
Tipo de Circuitos	Anillo (protección de corto circuito o circuito abierto), 2 puertos D-Net / Panel (completamente supervisado) LED’s	
Requerimientos de Cable	Blindado, par trenzado, 20 - 22 AWG; 3,000 ft (900 m) entre dispositivos, 15,000ft (4,550m) total	
Energía : Consumo de corriente	400 mA max (controlador)	500 mA max (controlador con relés energizados)
Energía de Salida de Lectora	1 A @ 5 or 12 VDC Fusible; Supervisado con LED	Ninguno
Energía de salida Auxiliar	1 A @ 12 VDC; Fusible; Supervisado Digital con indicador de estatus LED	
Requerimientos de energía AC	16.5 VAC 40VA transformador; 3A Fusible con bajo/alto estatus LEDs; Funcionando LED	
Circuito Cargador de Batería	13.8 VDC; 3A Fusible con estatus LED; cargador de prueba dinámico digital; Protección de descarga	
Batería de Respaldo	12 VDC, 7 AH Batería de acido de plomo o célula de gel recargable	
Trabe de Circuito de Energía	RC-2 únicamente: Entrada 16-18 VAC 40-80VA transformador; salida 12-24 VDC, 3A Fusible con estatus LED	
Dimensiones	9.75” H x 6.875” W x 3.25” D (25 x18 x 10 cm)	
Condiciones Ambientales	Temperatura: 0 a 70°C (35 -150°F); Humedad: 20 a 80% RH (sin-condensación)	

Únicamente configure la dirección IP y el número del puerto, capture los mismos ajustes en nuestro software y usted estará listo para comunicarse. Para configuraciones complejas, una variedad de programaciones ajustables están disponibles.



AxiomV™ Comparativo de Ediciones

Edición	EDICION PROFESIONAL	EDICION EMPRESARIAL
Almacenaje de Datos	MSDE, MS SQL Express 2005	MS SQL Server 2000, 2005
Instalación SQL Server Automatizada	Si	No
Puntos de Acceso soportados	256	512, 1024, 2048 ... limitados
Servidores de Comunicación (Incluido)	1 (1)	Ilimitada (1)
REDES por Servidor de Comunicación	128	256
Clientes (Incluida)	5 (5)	Ilimitada (10)
Instalación en PC única (todo en uno)	Si	Si
Componentes del Servidor en múltiples PCs	No	Si
Mapas Dinámico	Si	Si
"Hot Stand-by"	No	Disponible
"Fail-over" Automático	No	Disponible
Administración de Carga ("Load mangement")	No	Disponible
Interface Directorio Activo	No	Disponible
Interface O.P.C.	No	Disponible
Comunicaciones de Alta Disponibilidad	Disponible	Disponible
Importador de Data (Importación/Exportación)	Disponible	Disponible
Rondines de Guardías Interactivo	Disponible	Disponible
Control de Activos	Disponible	Disponible
Monitoreo de Activos	Disponible	Disponible
Ubicación de Activos/Personas	Disponible	Disponible
Foto Credencialización con Diseño	Disponible	Disponible
Monitoreo de Pacientes que vagan	Disponible	Disponible
Modulo NVR	Disponible	Disponible
Modulo de Integración CCTV / DVR	Disponible	Disponible
Diseñador de Reportes Personalizados	No	Disponible
Generación Automática de Reportes	Disponible	Disponible
Administración de Visitantes	Disponible	Disponible

AxiomV™ compatible con cualquier tecnología de lectoras y muchas, otras marcas

RFID del LARGO ALCANCE

BANDA MAGNETICA

CODIGO DE BARRAS



MIFARE

WIEGAND

TECLADOS

CODIGO DE BARRAS DE VEHICULOS

PROXIMIDAD

BIOMETRIA

iCLASS

HID
PARTNER



Oficina Corporativa

RBH Access Technologies, Inc.
2 Automatic Road, Suite 108
Brampton, ON Canada
L6S 6K8
Tel : +1-905-790-1515
Fax : +1-905-790-3680
info@rbh-access.com

Europa

ARAS & RBH Security Group Ltd.
F3 Enterprise Way, Vale Business Park
Evesham, Worcestershire UK
WR11 1GS
Tel : +44(0)-1386-425810
Fax : +44(0)-1386-425811
sales@aras-rbh.com

USA

RBH USA, Inc.
60 Whitney Rd. Unit 14
Mahwah, NJ 07430
USA
Tel : 877-251-3550
Fax : 201-891-3420
info@rbhusa.com

Distribuido por :

www.rbh-access.com

© 2009